



# EVX225-6G

6В 225Ач

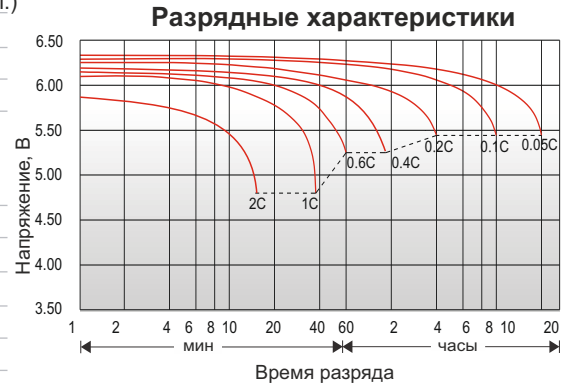


Герметизированные, выполненные по гелевой (GEL) технологии, тяговые свинцово-кислотные аккумуляторные батареи WBR серии EVX G обладают высоким качеством и надежностью, устойчивы к глубоким разрядам и применяются для питания электрических транспортных средств, гольфкаров, газонокосилок, полотерных и поломочечных машин, медицинских колясок, электроинструмента, электронасосов, эхолотов, осветительных приборов, в том числе наружного освещения и другой техники.

## ► Спецификация

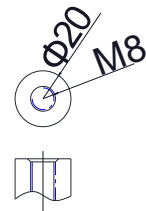
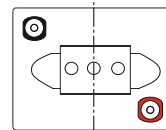
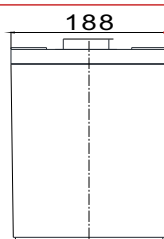
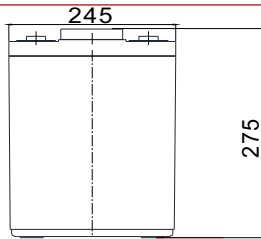
Кол-во элементов в блоке	3
Номинальное напряжение	6 В
Номинальная емкость при 25°C	225 Ач при 10-часовом разряде до Укон. 5.4 В (1.8 В/эл.)
Емкость на режимах при 25°C	199.5 Ач при 5-ч. разряде до Укон. 5.40 В (1.8 В/эл.) 182.0 Ач при 3-ч. разряде до Укон. 5.40 В (1.8 В/эл.) 147.0 Ач при 1-ч. разряде до Укон. 5.22 В (1.75 В/эл.)
Вес	32 кг ± 3%
Максимальный ток разряда (5 сек)	2700 А
Внутреннее сопротивление	1.8 мОм
Диапазон рабочих температур	Разряд: от -40°C до +60°C Заряд: от -20°C до +60°C Хранение: от -40°C до +60°C
Оптимальная рабочая температура	25°C
Напряжение подзаряда	6.75 - 6.90 В при 25°C (темп. комп. -3мВ/°С/Эл.)
Максимальный ток заряда	67.5 А (рекомендуемый 22.5 А)
Напряжение заряда (циклический режим)	7.2 - 7.5 В при 25°C (темп. комп. -5мВ/°С/Эл.)
Саморазряд	До 6 месяцев при 25°C, без подзаряда*
Выводы	Под внутренний болт М8
Материал корпуса	Ударопрочный ABS (акрило-бутадиен-стирол)
Технология герметизации	Гель (GEL)
Срок службы	До 10 лет в буферном режиме (при 25°C)
Количество циклов	Более 800 при 50% разряде

\*Перед использованием батарею необходимо зарядить. При более высокой температуре окружающей среды время хранения сокращается.



## ► Размеры, мм:

Длина	245 ± 2
Ширина	188 ± 2
Высота (макс.)	275 ± 2



### РАЗРЯД ПОСТОЯННЫМ ТОКОМ : А ( 25 °С )

Uк/Т <sub>разряда</sub>	5 мин	15 мин	30 мин	60 мин	2 ч	3 ч	5 ч	8 ч	10 ч	20 ч
1.85В	543	326	217	133	78.8	56.8	38.0	25.8	21.8	11.8
1.80В	608	366	237	143	83.0	60.5	39.9	26.9	22.5	12.0
1.75В	678	391	248	147	84.4	60.8	41.1	27.1	22.7	12.1
1.70В	737	405	250	150	85.8	61.6	41.3	27.3	23.0	12.2
1.65В	768	413	255	150	86.3	62.4	41.9	27.6	23.2	12.2
1.60В	793	425	259	152	86.9	63.0	42.5	27.8	23.4	12.3

### РАЗРЯД ПОСТОЯННОЙ МОЩНОСТЬЮ : Вт/ЭЛ ( 25 °С )

Uк/Т <sub>разряда</sub>	5 мин	15 мин	30 мин	60 мин	2 ч	3 ч	5 ч	8 ч	10 ч	20 ч
1.85В	973	610	413	258	155	111	74.3	50.6	42.5	23.6
1.80В	1088	683	450	278	162	117	77.9	52.6	43.3	23.9
1.75В	1187	723	461	280	162	117	78.8	52.9	43.6	24.0
1.70В	1271	728	464	281	163	118	79.0	53.4	44.2	24.1
1.65В	1280	737	464	284	164	118	79.9	53.4	44.4	24.2
1.60В	1330	751	470	287	164	120	80.2	54.0	45.0	24.3